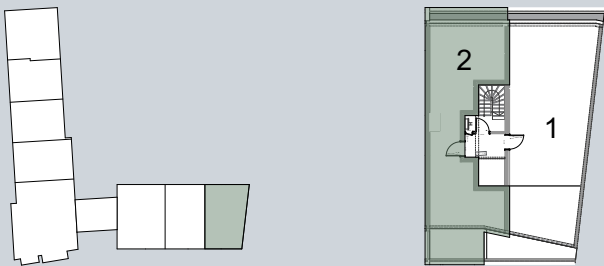


# TomoWo

GREENWOOD

WOLUWE



Studio

E172

|  |               |            |        |
|--|---------------|------------|--------|
|  | Etage         | Verdieping | 7      |
|  | Surface       | Oppervlak  | 57 m²  |
|  | Terrasse      | Terras     | 6,5 m² |
|  | Séjour        | Leefruimte | 39 m²  |
|  | Salle de bain | Badkamer   | 3,5 m² |
|  | Terrasse      | Terras     | 6,5 m² |

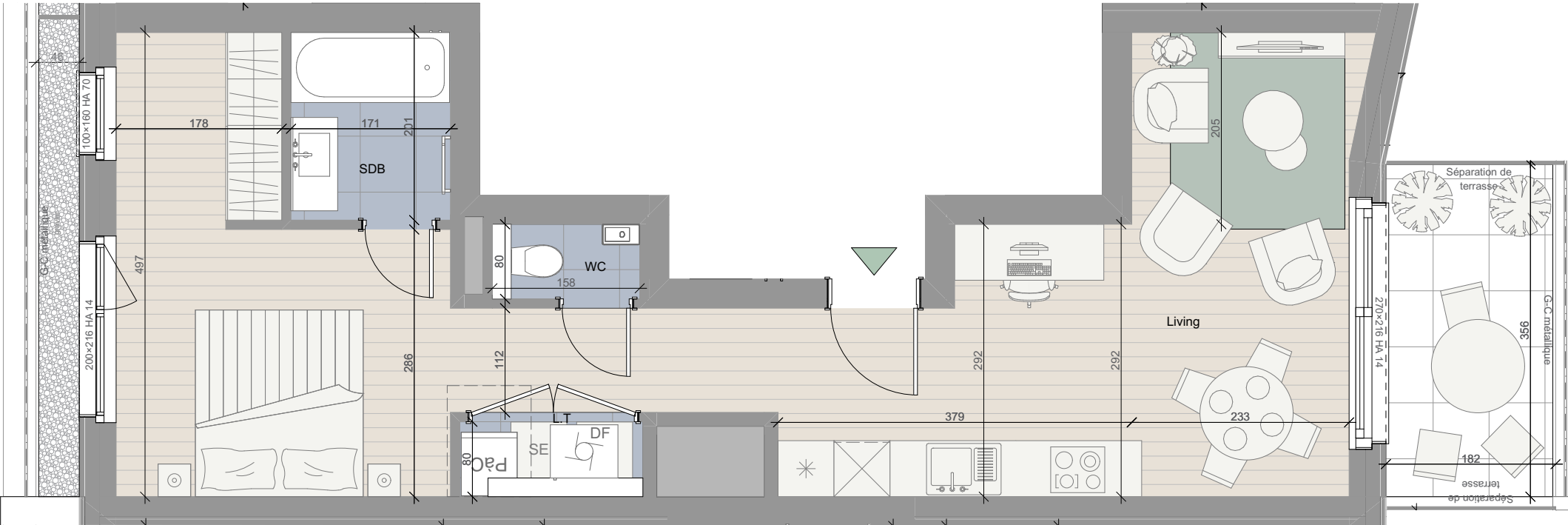
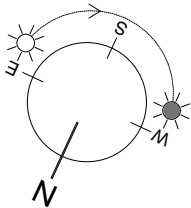
MAITRE D'OUVRAGE - BOUWHEER



NOTES

Plan non contractuel donné à titre indicatif. Ce plan devient contractuel au moment de la signature des parties. Les cotes sont données brutes hors parachèvements. Certaines cotes et formes peuvent évoluer en phase d'exécution. Toute différence en plus ou en moins, rentrant dans les tolérances admises fera perte ou profit pour l'acquéreur sans adaptation du prix. Le mobilier est donné à titre indicatif. Les représentations de trames de sol sont données à titre symbolique. Des modifications sont susceptibles d'être apportées à ce plan en fonction des nécessités techniques et de la réalisation, notamment aux gaines techniques et éléments techniques

Réf. : 20250303 : A01



Architecte - Architect : CERAU SRL

*[Signature]*

